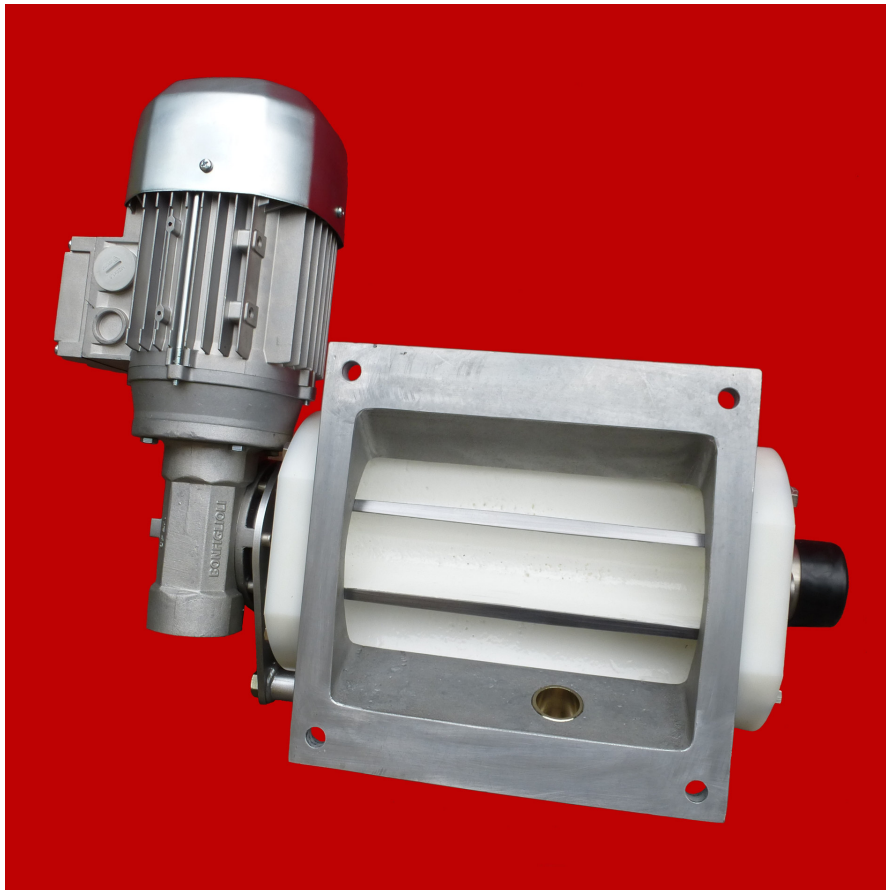


Zellenradschleuse

- ZRS -



Verwendung als Auslauf- und Dosierventil an Siloanlagen

*

Geeignet für die pneumatische Förderung von Mehl
im Saug- oder Druckbetrieb

*

Förderleistung 20 bis maximal 75 kg pro Minute

*

Verschiedene Durchmesser der Anschluss-Rohrstutzen

*

Robuste Konstruktion; wartungsfrei

weisse-backtech * Bäckereitechnik / Maschinenbau e. Kfm. *

Inh. Karsten Pohle Feinwerkmechanikermeister

Gabelsbergerstraße 10 * D - 01307 Dresden * Tel. +49 351 44 91 50 * Fax +49 322 250 004 42

Internet: www.weisse-backtech.de * E-Mail: weisse.backtech@t-online.de

Technische Daten

| | |
|----------------------------|--|
| Standardausführung: | ZRS 50-20 |
| Förderleistung: | 20 kg/min (mit Schüttgewicht 0,55 kg/Liter und Füllgrad 0,85) |
| Zellenrad: | Drehzahl: 17 U/min Fördervolumen: 2,5 l/U Stahlguss, plastbeschichtet, Kämme geschliffen |
| Gehäuse: | Alu-Guss, Zulassung für Lebensmittel |
| Motor: | 0,25 oder 0,37 kW, 230/400 V, 50 Hz, IP55 mit Schneckengetriebe |
| Anschluss-Rohrstutzen: | d = Außen \varnothing 50 x 2, 70 mm lang, Edelstahl |
| Befestigungsflansch: | Außenmaße 254 x 260 mm mit 4 Bohrungen, \varnothing 12 mm, Abstand 220 x 220 mm |
| Anschlussstutzen: | 1 Zoll mit Kappe |
| Abmessung: | L 550, B 390, H 215/250 mm |
| Gewicht: | 30 kg |
| Dauerschalldruckpegel: | unter 70 dB (A) |
| Sonderausführung: | * geänderte Förderleistung: auf Anfrage, bis max. 75 kg/min * Anschluss-Rohrstutzen: d = Außen \varnothing : 45 x 2; und 60,3 x 2mm |

